



**Gasterij de Verborge Uul**  
is bij uitstek uw locatie voor:

- **Bruiloft**
- **Communiefeest**
- **Verjaardag**
- **Kinderfeestje**
- **Familiefeest**
- **Koffietafel**
- **Bedrijfsfeest**
- **Vergadering**
- **Zakelijke lunch**

Neem voor al uw vragen en reserveringen contact op met De Verborge Uul via 00 49 – 24 56 50 93 855 of via [info@deverborgeuul.com](mailto:info@deverborgeuul.com).



*Buitengewoon genieten*

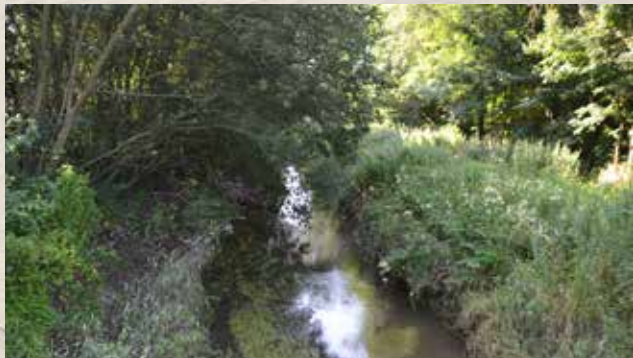
**WANDELING**  
**9 KM**

Millenerweg 42a Duitsland | 00 49 - 24 56 50 93 855  
[www.deverborgeuul.com](http://www.deverborgeuul.com) | [info@deverborgeuul.com](mailto:info@deverborgeuul.com)



Na het verlaten van “De Verborgte Uul” gaat u linksaf en na 20 meter steekt u de weg over en loopt u het pad naar beneden. Aangekomen bij de Y-splitsing met zitbank gaat u naar links. Aan het einde van de weg gaat u opnieuw naar links. Hier bent u in het dorp Tüddern aangekomen waarna u de 1e weg rechts (Kämpchen) neemt. U loopt nu tot aan de kruising en hier slaat u rechtsaf. Na 100m gaat u naar links (fietsroute 39). De veldweg naar links wordt genegeerd, u wandelt door tot aan de 3-sprong, hier gaat u naar rechts (fietsroute 39). Aan de T-splitsing wandelt u naar rechts. U steekt de Roode Beek over en gaat meteen daarna rechts. Hier wandelt u langs de Roode Beek. U bevindt zich nu in Nederland.

*De Roode Beek (Rodebach) ontspringt in het natuurgebied Brunsummerheide en mondt bij Dieteren in de Geleenbeek. De Roode Beek (Rodebach) vormt in Schinveld, Tüdderen en Millen de rijksgrens tussen Duitsland en Nederland.*



U negeert alle zijpaden en u blijft op dit pad met rechts van u de Roode Beek. Dit pad volgt u tot aan het (ijzeren) hek bij de weg. Deze drukke verkeersweg steekt u over en daarna gaat over het fietspad naar rechts. Vóór de brug loopt u links, na 20 meter weer links en daarna volgt u het voetpad. U bent nu in de “Schwienswei”.

*Tot in de eerste helft van de 20e eeuw was dit gebied nog grotendeels een ongecultiveerd bos- en moerasgebied en graslanden. Een opvallend wallen- en grachtenstelsel, bekend als de*



*Hateboer, is midden in dit gebied te vinden. Het is tot op heden nog niet ontdekt welke functie dit complex heeft gehad en wanneer het precies is aangelegd. Hier werden in de middeleeuwen varkens gehoed. De naam Schwienswei betekent dan ook letterlijk varkenswei, in het Sittards dialect (“zjwienswei”)*

Bij de kruising (vóór de vijvers) loopt u naar rechts en bij de brug gaat u weer rechts door een klaphek. (Indien dit klaphek gesloten is dient u gewoon rechtdoor te blijven lopen tot aan de brug.) Bij de T- splitsing gaat u naar links en loopt u weer langs de Roode Beek. U blijft dit pad langs De Roode Beek volgen tot aan de brug. Deze steekt u over en u vervolgt dit pad tot aan de zitbank. Bij deze bank gaat u naar links en via een bruggetje verlaat u de “Schwienswei” en bent u op Duits terrein.

Op de asfaltweg gaat u naar links en u vervolgt deze weg totdat u rechts van u een rustbank ziet. Hier loopt u naar links en vervolgt deze weg. Ook bij de brug links, blijft u rechtdoor lopen. Links van u stroomt wederom de “Roode Beek”. De asfaltweg gaat over in een grindweg. Bij de T-splitsing gaat u links, waarna u weer terug bent in Nederland.

Na de 2e brug over de Roode Beek gaat u meteen rechts en volgt u het pad langs de Roode Beek tot aan de volgende brug. Hier gaat u over de brug en u loopt rechtdoor richting Millen. Hier bent weer

aangekomen in Duitsland met meteen links van u grenspaal 309. U blijft rechtdoor lopen tot aan de Y-splitsing en hier gaat u rechts. De zijweg die schuin rechts naar beneden loopt negeert u. Bij het volgende kruispunt gaat u rechtdoor en daarna de 1e weg rechts (Kirchplatz).

*Millen is een klein, maar historisch niet onbelangrijk kerkdorpje van de gemeente Selfkant. Millen telt ongeveer 400 inwoners en behoorde van 1949-1963 bij Nederland. Bezienswaardig zijn o.a. het tien eeuwen oude parochiekerkje, gewijd aan St. Nicolaas. Van buiten tamelijk onooglijk is het interieur zeer waardevol. Naast de kerk bevinden zich de oude proosdij en de tiendschuur.*

Vóór het kruisbeeld neemt u het voetpad links (Propsteiweg). U steekt de rijweg over en vervolgt het voetpad. Aan het einde van het voetpad gaat u naar rechts en bij 4-sprong links. U blijft nu steeds rechtdoor lopen tot aan de asfaltweg, hier gaat u naar links. Bij de verkeersweg steekt u over en loopt u naar rechts. Na ca. 200 meter bent u weer terug bij het beginpunt de “De Verborgte Uul”.

***Heeft u genoten? Dan is nu tijd voor een kop koffie.***

***Bij “De Verborgte Uul” kunt u terecht voor lekkere huisgemaakte soepjes, luxe belegde boerenboterhammen, salades of warme gerechten zoals huisgemaakte saté of een huisgemaakte hamburger.***

***Vier uw verjaardag of een andere feestelijke gelegenheid zoals een bruiloft, communiefeest, kinderfeestje familiefeest of een bedrijfsfeest bij De Verborgte Uul. Ook voor een een koffietafel, vergadering of een zakelijke lunch bent u bij De Verborgte Uul aan het juiste adres.***

***Kijk voor meer informatie op onze website of kom even binnen lopen!***